

# Organisationsuddannelse 2010

---

## Forord

"Organisationsuddannelse 2010" beskriver den uddannelse, som Danmarks Lærerforening tilbyder alle nye organisationsvalgte.

Det overordnede formål med organisationsuddannelsen er at styrke dig i at varetage rollen og ansvaret, der følger med hvervet som organisationsvalgt.

Danmarks Lærerforening er en fælles fagforening, og alle organisationsvalgte har betydning for foreningens gennemslagskraft, både når det gælder arbejdsmiljø, løn, ansættelse og pædagogik. Hele foreningen skal samarbejde om at tage sig af denne opgave. Både tillidsrepræsentanter, kredsstyrelsesmedlemmer, lederrepræsentanter og centrale foreningspolitikere er bærere og udviklere af foreningens politikker.

Organisationsuddannelsen skal i videst muligt omfang sikre, at de kompetencer og den viden, du erhverver under uddannelsen, kan bruges i lang tid. Jeg håber, du vil synes, at den lever op til det.

En række af de kompetencer, som organisationsvalgte i Danmarks Lærerforening skal have, er ens for alle, uanset hvor i foreningens organisatoriske struktur, de er placeret. Organisationsuddannelsen er derfor tilrettelagt, så både de faglige, de personlige og sociale kompetencer og den politiske handlingskompetence tilgodeses. På organisationsuddannelsens centrale introdag og på funktionsmodulerne lægges hovedvægten på de faglige kompetencer, og på de 3 grundmoduler er hovedvægten lagt på de personlige og sociale kompetencer.

Det er kredsens ansvar at gøre de nyvalgte opmærksomme på, at de selv skal gå ind og tilmelde sig de forskellige dele i uddannelsen. Du kan rette henvendelse til din kreds for at høre om, hvordan du gør det.

Jeg håber, du får et godt udbytte af uddannelsen og af det kollegiale samvær.

Med venlig hilsen

Anders Bondo Christensen

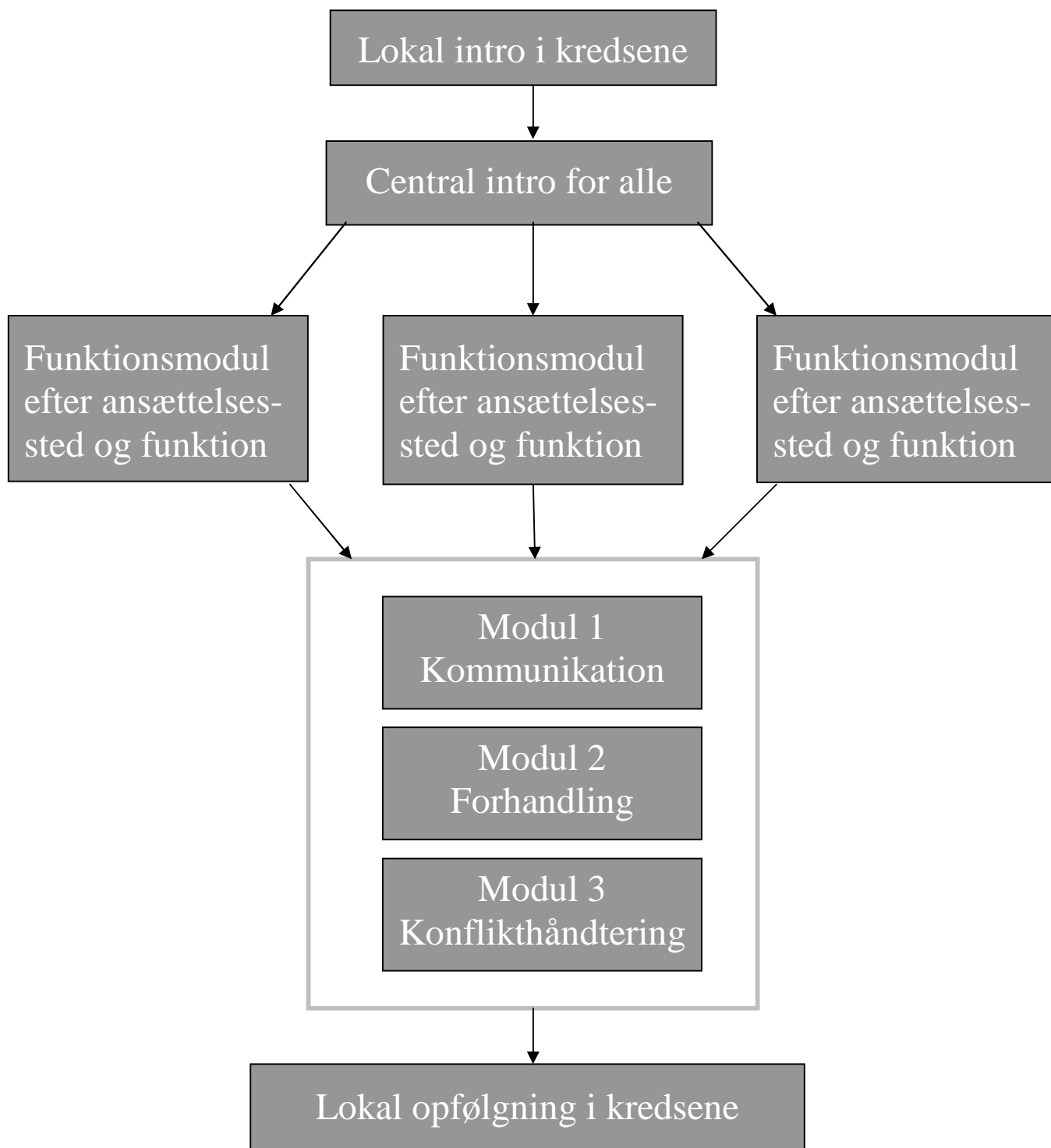
# Organisationsuddannelse 2010

---

## Indhold

Organisationsuddannelsen – beskrivelse.....	4
Central intro.....	6
Funktionsmodul for kredskasserere .....	7
Funktionsmodul – politisk lederudvikling for nye kredsformænd.....	8
Funktionsmodul for nyvalgte kredsstyrelsesmedlemmer og fællestillidsrepræsentanter .....	10
Funktionsmodul for tillidsrepræsentanter i folkeskolen.....	11
Funktionsmodul for tillidsrepræsentanter ved PPR .....	12
Funktionsmodul for tillidsrepræsentanter på private gymnasieskoler og husholdnings- og håndarbejdsskoler..	13
Funktionsmodul for tillidsrepræsentanter ved de regionale skoler og institutioner.....	14
Funktionsmodul for tillidsrepræsentanter på professionshøjskolerne .....	15
Funktionsmodul for tillidsrepræsentanter i Dansk Røde Kors .....	16
Funktionsmodul for tillidsrepræsentanter på UU-centre .....	17
Funktionsmodul for tillidsrepræsentanter ved specialundervisning for voksne i kommuner.....	18
Funktionsmodul for tillidsrepræsentanter ved social- og sundhedsskolerne .....	19
Funktionsmodul for tillidsrepræsentanter for PB´ere i staten. ....	20
De 3 grundmoduler.....	21
De 3 grundmoduler – holdoversigt .....	24
Praktiske oplysninger .....	25

Organisationsuddannelsen – diagram



## Organisationsuddannelsen – beskrivelse

Organisationsuddannelsen er for alle, der bliver valgt til et tillidshverv i foreningen. Den består af 5 dele

- lokal intro i kredsene
- central intro for alle
- funktionsmoduler efter ansættelsessted og funktion
- 3 grundmoduler
- lokal afrunding i kredsene.

Har du tidligere været valgt til en post i foreningen, er det ikke meningen, at du skal starte forfra på organisationsuddannelsen. Hvis du er valgt til en ny funktion/et nyt hverv, går du videre derfra, hvor du er nået til i uddannelsesforløbet.

Nogle eksempler

- er du nyvalgt tillidsrepræsentant, der tidligere har været TR-suppleant og dermed har deltaget i introerne, går du direkte til funktionsmodulet og derefter til grundmodulerne
- er du nyvalgt kredsstyrelsesmedlem, der tidligere har været tillidsrepræsentant og dermed har deltaget i introerne, funktionsmodulet og grundmodulerne, går du direkte til funktionsmodulet for kredsstyrelsesmedlemmer mv.
- er du nyvalgt kredsformand, der tidligere har været kredsstyrelsesmedlem – og dermed har gennemgået introer, funktionsmodul for kredsstyrelsesmedlemmer og grundmoduler – går du direkte til funktionsmodulet for kredsformænd. Er du nyvalgt kredsformand, der ikke har haft en foreningspost tidligere, går du direkte til funktionsmodulet for kredsformænd og tilbydes derefter det øvrige uddannelsesforløb.

Er du nyvalgt kontaktperson, kan du deltage i de samme dele som de nyvalgte tillidsrepræsentanter. Er du nyvalgt suppleant, kan du deltage i den centrale intro, men ikke i andre dele af den centrale uddannelse.

### Lokal intro i kredsene

Tilbydes alle nyvalgte.

Hensigten med den lokale intro er at sikre, at der meget hurtigt efter valget skabes direkte kontakt mellem kredsen og den nyvalgte. Det kan enten ske ved et personligt møde mellem den nyvalgte og én eller flere repræsentanter fra kredsen eller ved hjælp af aktiviteter for hele gruppen af nyvalgte og kredsen.

Du kan forvente, at din kreds kontakter dig snarest efter, at du er valgt.

### Central intro

Tilbydes alle nyvalgte, også suppleanter. For suppleanter søges om tjenestefrihed med løn. Hvis det ikke bevilges, betaler hovedforeningen tjenestefriheden.

Central intro finder sted i maj måned 2010 og holdes regionalt.

## Funktionsmoduler

Tilbydes alle nyvalgte med følgende funktioner:

- tillidsrepræsentanter
- kredsstyrelsesmedlemmer og fællestillidsrepræsentanter
- kredskasserere – tilbydes kun i lige år
- kredsformænd – tilbydes kun i lige år.

Funktionsmodulet retter sig specielt mod den funktion, du er blevet valgt til i foreningen. Er du nyvalgt tillidsrepræsentant, vil dit funktionsmodul være sammen med andre nyvalgte inden for det samme ansættelsesområde som dig selv. Der er særlige funktionsmoduler for tillidsrepræsentanter ansat

- i folkeskolen
- på PPR
- på UU-centrene
- ved de regionale skoler med specialundervisning for børn og voksne
- ved specialundervisning for voksne i kommunerne
- i Dansk Røde Kors
- på private gymnasieskoler
- på husholdnings- og håndarbejdsskolerne
- på social- og sundhedsskolerne
- ved statslige styrelser mv.
- på professionshøjskolerne.

Kredsen bedes være ekstra opmærksom på, at den har ansvaret for at informere de nyvalgte tillidsrepræsentanter om disse kurser og om hvordan de tilmelder sig kurserne.

Funktionsmodulerne afvikles i efteråret 2010.

## De 3 grundmoduler

Tilbydes alle nyvalgte (undtagen suppleanter).

På de 3 grundmoduler er du sammen med de samme deltagere på alle 3 moduler.

Hovedparten af deltagerne vil være tillidsrepræsentanter ansat i folkeskolen. Hvis du ikke er ansat i folkeskolen, har du mulighed for at søge et hold sammen med andre med samme ansættelsesmæssige baggrund som dig selv. På oversigten over, hvornår modulerne udbydes, kan du se, hvordan ansættelsesstederne er fordelt. Hvis du ikke kan de pågældende datoer, så må du søge et andet hold i stedet – så kan vi bare ikke garantere, at der er andre fra dit ansættelsesområde. Der vil være tillidsrepræsentanter ansat i folkeskolen på alle hold.

De 3 grundmoduler afvikles i henholdsvis efteråret/vinteren 2010, foråret 2011 og efteråret 2011.

## Lokal afrunding

Den lokale afrunding på organisationsuddannelsen tilrettelægges af kredsene og er derfor forskellige fra kreds til kreds.

Den lokale afrunding skal sikre, at du - efter at have afsluttet hele organisationsuddannelsen - sammen med kredsen har mulighed for at gøre status: Hvor står du nu, hvad er dine fremtidige uddannelsesmæssige behov, hvad har du i øvrigt brug for som organisationsvalgt? Den lokale afrunding finder sted, når uddannelsen er gennemført.

# Organisationsuddannelse 2010

---

## Central intro

**Førstehjælpskursus for alle nyvalgte – også suppleanter. En første præsentation af centrale emner og problemstillinger, du som organisationsvalgt skal have kendskab til**

Den centrale intro tilbydes alle nyvalgte, der ikke tidligere har deltaget på en introdag. En nyvalgt tillidsrepræsentant og en nyvalgt TR-suppleant fra samme arbejdsplads kan deltage på samme kursus, hvis der er plads.

## Kursusbeskrivelse

På den centrale intro ligger hovedvægten på de faglige kompetencer. Omdrejningspunkterne er tillidsrepræsentanternes indflydelsesmuligheder og daglige arbejde, herunder

- tillidsrepræsentantens rettigheder og pligter
- arbejdsgiverens ledelsesret
- MED/SU-systemet
- overenskomstbegreber
- tillidsrepræsentantens rolle, i forbindelse med disse forhold.

## Underviser

En konsulent fra sekretariatet og en regionalt ansat underviser, der arbejder lokalt i en kreds.

## Varighed og tilmelding

Kurset starter kl. 9.00 og slutter kl. 16.00.

Tilmeldingsfristen er 15. april 2010.

---

<b>Ref.nr.</b>	<b>Dato</b>	<b>Kursussted</b>
INTRO-0110	3. maj 2010	Hotel Fredrik d. II, Slagelse
INTRO-0210	5. maj 2010	Sinatur Hotel Haraldskær
INTRO-0310	6. maj 2010	Sinatur Skarrildhus
INTRO-0410	10. maj 2010	Sinatur Hotel Frederiksdal
INTRO-0510	11. maj 2010	Sinatur Hotel Sixtus
INTRO-0610	17. maj 2010	Sinatur Hotel Frederiksdal
INTRO-0710	18. maj 2010	Golf Hotel Viborg
INTRO-0810	19. maj 2010	Aalborg Kultur og Kongrescenter
INTRO-0910	20. maj 2010	Sinatur Hotel Storebælt
INTRO-1010	25. maj 2010	Sinatur Hotel Sixtus
INTRO-1110	27. maj 2010	Koldkærgård Konferencecenter, Århus

## Funktionsmodul for kredskasserere

Få den nødvendige viden for at kunne fungere som kredskasserer

Modulet henvender sig til nyvalgte kredskasserere eller kredskasserere, som ikke tidligere har deltaget i dette kursus.

### Kursusbeskrivelse

På modul 1 vil du få et grundlæggende kendskab til bogføring, love og regler inden for regnskab. Modul 2 bliver et opfølgingskursus, hvor vægten bliver lagt på de arbejdsopgaver, du i den mellemliggende periode har arbejdet med, og som du ønsker et større kendskab til. Der vil mellem modul 1 og 2 være en hjemmeopgave samt et spørgeskema.

- Bogføring, kontoplaner og årsregnskaber
- Foreningsret, administrative rutiner, afregning med hovedkassen, indmeldelser, udmeldelser, overflytninger og grænseaftaler
- Arbejdsgiveransvar og forsikringsforhold
- Samarbejde med medlemsadministrationen
- Skattelovgivning
- Særlig fond
- Investeringer.

### Underviser

Sekretariatsansatte med særlig viden om forholdene på dette område og eksterne konsulenter.

### Varighed og tilmelding

Kurset starter på 1.-dagen kl. 12.00 og slutter på 3.-dagen kl. 14.00. Opfølgingsdagen starter kl. 12.00 og slutter kl. 16.00.

Tilmeldingsfristen er den 1. april 2010.

---

Ref.nr.	Modul	Dato	Kursussted
FUNK-KSS-01-0010	1. modul	27. – 29. april 2010	Sinatur Hotel Frederiksdal
	2. modul	6. oktober 2010	Sinatur Hotel Frederiksdal

## Funktionsmodul – politisk lederudvikling for nye kredsformænd

Udvikling af dine personlige, strategiske og politiske lederegenskaber, så du bliver klædt på til at varetage de opgaver, den rolle og det ansvar, det er at være kredsformand

Modulet henvender sig til nyvalgte kredsformænd, som ikke har deltaget i en kredsformandsuddannelse.

### Kursusbeskrivelse

Uddannelsens formål er at kvalificere nyvalgte kredsformænd til at varetage de opgaver, den rolle og det ansvar, der er knyttet til formandsposten.

Der vil være fokus på at udvikle dine lederegenskaber såvel personligt, strategisk og politisk som personale-mæssigt.

### Det personlige lederskab vil bl.a. omhandle

- Egne værdier, holdninger og grænser
- Personprofil – egne styrker og svagheder
- Værktøjer til mere klar kommunikation.

### Det strategiske lederskab vil bl.a. omhandle

- Hvordan arbejdes der strategisk, herunder kunne sætte dagsorden, "netværke" og skabe alliancer
- Hvordan arbejdes der i forhold til medierne
- Forhandler – værktøjer til at opnå resultater.

### Det politiske og personalemæssige lederskab vil bl.a. omhandle

- Ledelse af kredsstyrelsen og de ansatte
- Kredsformandens ansvar, herunder det juridiske og økonomiske ansvar
- Konflikt håndtering
- Coaching/sparring.

Henover de 3 moduler, som forløbet består af, skal du i samarbejde med din kreds arbejde med et udviklingsprojekt. Jeres kreds vil blive tilbudt konsulentbistand til et udviklingsprojekt, hvor kredsens vision og indsatsområder klargøres. Det er hensigten, at kredsen på baggrund heraf også udarbejder en kommunikationsstrategi. Kredsen skal forvente at afsætte ca. 1-2 dage mellem hvert modul til at arbejde med udviklingsprojektet.

Der ud over vil der blive etableret netværk på holdet, hvor I kan støtte hinanden både i forhold til udviklingsprojektet i kredsen og i forhold til jeres fortsatte udvikling som kredsformænd.

På dele af et af modulerne vil din næstformand blive inviteret. Vi planlægger i første omgang med, at det bliver på modul 1, men det vil afhænge af, hvor mange nyvalgte kredsformænd der kommer – idet der er begrænset antal pladser i forhold til en af aktiviteterne.

Forløbet vil blive tilrettelagt med udgangspunkt i deltagernes forudsætninger og udfordringer. Forudsætningen for et udbytterigt forløbet er din aktive deltagelse såvel på som mellem modulerne.

### **Undervisere**

Der vil være 2 konsulenter fra sekretariatet under hele forløbet, der ud over vil der blive suppleret med en række eksterne og interne konsulenter.

### **Varighed og tilmelding**

Modul 1 starter på 1.-dagen kl. 11.00 og slutter på 5.dagen kl. 12.30 med efterfølgende frokost.

Starttidspunktet på modul 2 og 3 forventes at blive kl. 11.00 og sluttidspunktet på 4.-dagen kl. 15.00.

Tilmeldingsfrist er den 1. april 2010.

<b>Ref.nr.</b>	<b>Modul</b>	<b>Dato</b>	<b>Kursussted</b>
FUNK-FMD-01-0010	1. modul	3. – 7. maj 2010	Sinatur Gl. Avernæs
	2. modul	5. – 8. oktober 2010	Sinatur Hotel Frederiksdal
	3. modul	15. – 18. november 2010	Sinatur Hotel Sixtus

### **Funktionsmodul for nyvalgte kredsstyrelsesmedlemmer og fællestillidsrepræsentanter**

Få viden om og redskaber til at løse de forskellige opgaver, der knytter sig til din funktion i forhold til medlemmerne, kredsens tillidsrepræsentanter og kommunen

Modulet henvender sig til nyvalgte kredsstyrelsesmedlemmer og fællestillidsrepræsentanter.

#### **Kursusbeskrivelse**

Der vil blive arbejdet med kredsens opgaver og rolle-/opgavefordelingen mellem kredsen og Danmarks Lærereforening centralt.

Der vil bl.a. blive lagt vægt på arbejdet i forbindelse med den kommunale budgetlægning, herunder de pædagogiske indsatsområder og de lokale indflydelsesmuligheder samt arbejdet i SU/MED. Der vil endvidere være mulighed for erfaringsudveksling om det daglige arbejde i en kredsstyrelse.

#### **Underviser**

Konsulenter fra sekretariatet og eksterne konsulenter.

#### **Varighed og tilmelding**

Kurserne starter på 1.-dagen kl. 11.00 og slutter på 3.-dagen kl. 15.00.

Tilmeldingsfristen er den 15. april 2010.

---

<b>Ref.nr.</b>	<b>Dato</b>	<b>Kursussted</b>
FUNK-KST-0110	27. – 29. september 2010	Sinatur Hotel Frederiksdal
FUNK-KST-0210	3. – 5. november 2010	Sinatur Gl. Avernæs

## Funktionsmodul for tillidsrepræsentanter i folkeskolen

Få viden om centrale aftaler og overenskomster, så du får bedre handlemuligheder i det faglige arbejde på skolen

Modulet henvender sig til nyvalgte tillidsrepræsentanter og kontaktpersoner i folkeskolen.

### Kursusbeskrivelse

Der vil blive arbejdet med centrale emner inden for aftaler og overenskomster på det kommunale område. Der vil særligt være fokus på væsentlige aspekter ved arbejdstidsaftalerne. Derudover vil der blive arbejdet med aktuelle løn- og overenskomstspørgsmål og tjenstlige samtaler.

Dine egne erfaringer vil blive inddraget, ligesom der vil være mulighed for at udveksle erfaringer med de andre tillidsrepræsentanter.

### Underviser

Konsulenter fra sekretariatet.

### Varighed og tilmelding

Kurserne starter på 1.-dagen kl. 11.00 og slutter på 2.-dagen 15.30.

Tilmeldingsfristen er den 15. april 2010.

---

Ref.nr.	Dato	Kursussted
FUNK-TR-0110	13. – 14. september 2010	Sinatur Skarrildhus
FUNK-TR-0210	27. – 28. september 2010	Sinatur Hotel Haraldskær
FUNK-TR-0310	29. – 30. september 2010	Sinatur Hotel Frederiksdal
FUNK-TR-0410	4. – 5. oktober 2010	Sinatur Gl. Avernæs

## Funktionsmodul for tillidsrepræsentanter ved PPR

Få viden om centrale aftaler og overenskomster, så du får bedre handlemuligheder i det faglige arbejde

Modulet henvender sig til nyvalgte tillidsrepræsentanter og kontaktpersoner ved PPR.

### Kursusbeskrivelse

Der vil blive arbejdet med centrale emner inden for aftaler og overenskomster for ansatte på PPR. Derudover vil der blive arbejdet med aktuelle løn- og overenskomstspørgsmål og tjenstlige samtaler.

Dine egne erfaringer vil blive inddraget, ligesom der vil være mulighed for at udveksle erfaringer med de andre tillidsrepræsentanter.

### Underviser

Konsulenter fra sekretariatet.

### Varighed og tilmelding

Kurset starter kl. 09.30 og slutter kl. 16.30.

Tilmeldingsfristen er den 15. april 2010.

---

Ref.nr.	Dato	Kursussted
FUNK-PPR-0110	30. august 2010	Sinatur Hotel Storebælt

---

### **Funktionsmodul for tillidsrepræsentanter på private gymnasieskoler og husholdnings- og håndarbejdsskoler**

**Få viden om centrale aftaler og overenskomster, så du får bedre handlemuligheder i det faglige arbejde**

Modulet henvender sig til nyvalgte tillidsrepræsentanter og kontaktpersoner på private gymnasieskoler og husholdnings- og håndarbejdsskoler.

#### **Kursusbeskrivelse**

Der vil blive arbejdet med centrale emner inden for organisationsaftaler og overenskomster for dit ansættelsesområde. Derudover vil der blive arbejdet med aktuelle løn- og overenskomstspørgsmål og tjenstlige samtaler.

Dine egne erfaringer vil blive inddraget, ligesom der vil være mulighed for at udveksle erfaringer med de andre tillidsrepræsentanter.

#### **Underviser**

Konsulenter fra sekretariatet.

#### **Varighed og tilmelding**

Kurset starter kl. 09.30 og slutter kl. 16.00.

Tilmeldingsfristen er den 15. april 2010.

---

<b>Ref.nr.</b>	<b>Dato</b>	<b>Kursussted</b>
FUNK-PRIV-HH-0110	16. september 2010	Danmarks Lærereforening

---

### **Funktionsmodul for tillidsrepræsentanter ved de regionale skoler og institutioner**

**Få viden om centrale aftaler og overenskomster, så du får bedre handlemuligheder i det faglige arbejde**

Modulet henvender sig til nyvalgte tillidsrepræsentanter og kontaktpersoner ved de regionale skoler med specialundervisning for børn og voksne.

#### **Kursusbeskrivelse**

Der vil blive arbejdet med centrale emner inden for aftaler og overenskomster for dit ansættelsesområde. Derudover vil der blive arbejdet med aktuelle løn- og overenskomstspørgsmål og tjenstlige samtaler.

Dine egne erfaringer vil blive inddraget, ligesom der vil være mulighed for at udveksle erfaringer med de andre tillidsrepræsentanter.

#### **Underviser**

Konsulenter fra sekretariatet.

#### **Varighed og tilmelding**

Kurset starter kl. 09.30 og slutter kl. 16.00.

Tilmeldingsfristen er den 15. april 2010.

---

<b>Ref.nr.</b>	<b>Dato</b>	<b>Kursussted</b>
FUNK-B&V-0110	14. september 2010	Danmarks Lærereforening

---

### Funktionsmodul for tillidsrepræsentanter på professionshøjskolerne

Få viden om centrale aftaler og overenskomster, så du får bedre handlemuligheder i det faglige arbejde

Modulet henvender sig til nyvalgte tillidsrepræsentanter og kontaktpersoner på professionshøjskolerne.

#### Kursusbeskrivelse

Der vil blive arbejdet med centrale emner inden for aftaler og overenskomster for ansatte på professionshøjskolerne. Derudover vil der blive arbejdet med aktuelle løn- og overenskomstspørgsmål og tjenstlige samtaler.

Dine egne erfaringer vil blive inddraget, ligesom der vil være mulighed for at udveksle erfaringer med de andre tillidsrepræsentanter.

#### Underviser

Konsulenter fra sekretariatet.

#### Varighed og tilmelding

Kurset starter kl. 09.30 og slutter kl. 16.00.

Tilmeldingsfristen er den 15. april 2010.

---

Ref.nr.	Dato	Kursussted
FUNK-PROF-0110	23. september 2010	Danmarks Lærereforening

---

## Funktionsmodul for tillidsrepræsentanter i Dansk Røde Kors

Få viden om centrale aftaler og overenskomster, så du får bedre handlemuligheder i det faglige arbejde

Modulet henvender sig til nyvalgte tillidsrepræsentanter og kontaktpersoner i Dansk Røde Kors.

### Kursusbeskrivelse

Der vil blive arbejdet med centrale emner inden for aftaler og overenskomster for dit ansættelsesområde. Derudover vil der blive arbejdet med aktuelle løn- og overenskomstspørgsmål og tjenstlige samtaler.

Dine egne erfaringer vil blive inddraget, ligesom der vil være mulighed for at udveksle erfaringer med de andre tillidsrepræsentanter.

### Underviser

Konsulenter fra sekretariatet.

### Varighed og tilmelding

Kurset starter kl. 12.00 med frokost og slutter kl. 12.00 med efterfølgende frokost.

Tilmeldingsfristen er den 15. april 2010.

---

Ref.nr.	Dato	Kursussted
FUNK-DRK-0110	26. – 27. august 2010	Sinatur Hotel Frederiksdal

---

## Funktionsmodul for tillidsrepræsentanter på UU-centre

Få viden om centrale aftaler og overenskomster, så du får bedre handlemuligheder i det faglige arbejde

Modulet henvender sig til nyvalgte tillidsrepræsentanter og kontaktpersoner på UU-centre.

### Kursusbeskrivelse

Der vil blive arbejdet med centrale emner inden for aftaler og overenskomster for ansatte på UU-centre. Derudover vil der blive arbejdet med aktuelle løn- og overenskomstspørgsmål og tjenstlige samtaler.

Dine egne erfaringer vil blive inddraget, ligesom der vil være mulighed for at udveksle erfaringer med de andre tillidsrepræsentanter.

### Underviser

Konsulenter fra sekretariatet.

### Varighed og tilmelding

Kurset starter kl. 09.30 og slutter kl. 16.30.

Tilmeldingsfristen er den 15. april 2010.

---

Ref.nr.	Dato	Kursussted
FUNK-UU-0110	29. september 2010	Danmarks Lærereforening

---

### **Funktionsmodul for tillidsrepræsentanter ved specialundervisning for voksne i kommuner**

**Få viden om centrale aftaler og overenskomster, så du får bedre handlemuligheder i det faglige arbejde**

Modulet henvender sig til nyvalgte tillidsrepræsentanter og kontaktpersoner ved specialundervisning for voksne i kommunerne.

#### **Kursusbeskrivelse**

Der vil blive arbejdet med centrale emner inden for aftaler og overenskomster for dit ansættelsesområde. Derudover vil der blive arbejdet med aktuelle løn- og overenskomstspørgsmål og tjenstlige samtaler.

Dine egne erfaringer vil blive inddraget, ligesom der vil være mulighed for at udveksle erfaringer med de andre tillidsrepræsentanter.

#### **Underviser**

Konsulenter fra sekretariatet.

#### **Varighed og tilmelding**

Kurset starter kl. 09.30 og slutter kl. 16.00.

Tilmeldingsfristen er den 15. april 2010.

---

<b>Ref.nr.</b>	<b>Dato</b>	<b>Kursussted</b>
FUNK-VOK-0110	15. september 2010	Danmarks Lærerforening

---

### **Funktionsmodul for tillidsrepræsentanter ved social- og sundhedsskolerne**

**Få viden om centrale aftaler og overenskomster, så du får bedre handlemuligheder i det faglige arbejde**

Modulet henvender sig til nyvalgte tillidsrepræsentanter og kontaktpersoner ved social- og sundhedsskolerne.

#### **Kursusbeskrivelse**

Der vil blive arbejdet med centrale emner inden for aftaler og overenskomster for ansatte ved social- og sundhedsskolerne. Derudover vil der blive arbejdet med aktuelle løn- og overenskomstspørgsmål og tjenstlige samtaler.

Dine egne erfaringer vil blive inddraget, ligesom der vil være mulighed for at udveksle erfaringer med de andre tillidsrepræsentanter.

#### **Underviser**

Konsulenter fra sekretariatet.

#### **Varighed og tilmelding**

Kurset starter kl. 09.30 og slutter kl. 16.30.

Tilmeldingsfristen er den 15. april 2010.

---

<b>Ref.nr.</b>	<b>Dato</b>	<b>Kursussted</b>
FUNK-SOSU-0110	23. august 2010	Danmarks Lærereforening

---

# Organisationsuddannelse 2010

---

## Funktionsmodul for tillidsrepræsentanter for PB'ere i staten.

Få viden om centrale aftaler og overenskomster, så du får bedre handlemuligheder i det faglige arbejde

Modulet henvender sig til nyvalgte tillidsrepræsentanter og kontaktpersoner ved statslige styrelser mv.

### Kursusbeskrivelse

Der vil blive arbejdet med centrale emner inden for organisationsaftaler og overenskomster for dit ansættelsesområde. Derudover vil der blive arbejdet med aktuelle løn- og overenskomstspørgsmål og tjenstlige samtaler.

Dine egne erfaringer vil blive inddraget, ligesom der vil være mulighed for at udveksle erfaringer med de andre tillidsrepræsentanter.

### Underviser

Konsulenter fra sekretariatet.

### Varighed og tilmelding

Kurset starter kl. 09.30 og slutter kl. 16.00.

Tilmeldingsfristen er den 15. april 2010.

---

Ref.nr.	Dato	Kursussted
FUNK-STYR-0110	26. august 2010	Danmarks Lærereforening

---

## De 3 grundmoduler

**Få styrket din politiske handlekompetence i forhold til arbejdet som organisationsvalgt. Fokusområderne er kommunikation, forhandling og konflikthåndtering med hovedvægt på udvikling af personlige og sociale kompetencer**

Modulerne henvender sig til alle nyvalgte (undtagen suppleanter).

### Kursusbeskrivelse

For alle 3 moduler gælder, at undervisningen er baseret på din aktive deltagelse i øvelser og debatter. Dit udbytte vil derfor i høj grad afhænge af din egen arbejdsindsats.

Grundmodulerne betragtes som et samlet hele. Det indebærer, at deltagerne følger samme hold med samme undervisere gennem alle 3 moduler. Kun i ganske særlige tilfælde, fx i forbindelse med sygdom, kan det lade sig gøre at skifte hold undervejs.

Mellem hvert modul skal du arbejde med et e-læringsmodul via foreningens hjemmeside. E-læringen vil dels være en repetition af det modul, du netop har været igennem, dels lægge op til det næste modul. Der er også mulighed for, at deltagerne på de enkelte hold kan kommunikere elektronisk med hinanden via Samarbejdsrum.

På hvert af de 3 moduler møder du et hovedstyrelsesmedlem, og der vil være mulighed for at debattere aktuelle foreningspolitiske emner.

Ved afslutningen af modul 3 udleveres et uddannelsesbevis til deltagerne.

Forudsætningen for at få uddannelsesbeviset er deltagelse i fuldt omfang på alle 3 moduler.

### Modul 1 – kommunikation

Modulets formål er, at den enkelte deltager gennem arbejdet med kommunikation og praktiske problemstillinger

- opnår viden om modulets faglige problemstillinger
- forstår de grundlæggende kommunikationsteorier
- kan anvende de udvalgte teknikker.

Konkret arbejdes der med forudsætninger for god kommunikation, samtaleteknik, egen fremlæggelse af et fagligt emne samt med faglige problemstillinger, som en organisationsvalgt kan støde på i sin hverdag.

### Modul 2 – forhandling

Modulets formål er, at den enkelte deltager gennem forhandlingsøvelser og teori

- kvalificeres til selv at gennemføre forhandlinger
- får udbygget sit kendskab til de forskellige elementer i en forhandlingsproces
- trænes i forberedelse, gennemførelse og efterbehandling af forskellige forhandlingsforløb

- får skærpet sin bevidsthed om betydningen af arbejdet i "baglandet"
- får kendskab til DLF's placering i organisationsbilledet
- får viden om arbejdet i MED/SU.

Konkret tages forskellige elementer i forhandlingsprocessen op i en række forhandlingsøvelser af forskellig karakter. Den relevante teori knyttes til øvelserne.

### **Modul 3 – konflikthåndtering**

Modulets formål er, at deltagerne

- får mulighed for at diskutere en række af de dilemmaer, som organisationsvalgte kan møde i hverdagen
- opnår viden om konflikter, herunder
- nedtrappende adfærd i konflikter
- egen konfliktadfærd
- TR's rolle i konflikter
- oplever, at de selv har indflydelse på at konflikter ikke udvikler sig, men måske tværtimod kan trappes ned
- får drøftet aktuelle politiske udfordringer for foreningen
- får ideer til at holde gode møder i faglig klub.

Konkret arbejdes der med personlig ageren i forhold til forskellige konflikt-scenarier.

### **Prioritering af grundmodulerne**

De 3 grundmoduler betragtes, som nævnt, som et samlet hele. Du skal derfor tage højde for den tidsmæssige placering af alle 3 moduler, når du prioriterer.

Efter optagelse vil du kun undtagelsesvis - fx i forbindelse med sygdom - kunne blive flyttet til et andet hold, end det du starter på.

Optagelse efter tilmeldingsfristens udløb sker i det omfang, der er plads på holdene.

### **Børnepasning**

Der etableres børnepasningsordning på ORG-02, hvis der viser sig behov for det. Pasningsordningen er for børn i alderen 2 - 8 år og kun for deltagere, der ikke har andre muligheder for at få deres børn passet.

Ordningen tilbydes i tidsrummet kl. 08.30 - 22.00. Det er pædagoger, der tager sig af børnene, både mens undervisningen foregår og under måltiderne. Børnenes opholds- og transportudgifter betales af foreningen.

Det er vigtigt, at du allerede ved tilmeldingen søger om børnepasning og oplyser barnets navn og alder.

Hvis der tilmeldes flere end 12 børn, kan foreningen være nødt til at give afslag på ansøgningen. Dette er endnu ikke forekommet.

Eventuelle afvigelser fra ovenstående skal aftales med afdelingen for kursus- og kompetenceudvikling forud for kurset.

### **Underviser**

Konsulenter fra sekretariatet og regionalt ansatte undervisere, der arbejder i kredsene.

### **Varighed og tilmelding**

Modul 1 starter kl. 11.00 med velkomst og slutter på 3.-dagen kl. 15.00.

Modul 2 starter kl. 12.00 med frokost og slutter på 4.-dagen kl. 12.00. Derefter frokost.

Modul 3 starter kl. 12.00 med frokost og slutter på 3.-dagen kl. 15.00.

### **Prioritering af hold**

Hovedparten af deltagerne på grundmodulerne er tillidsrepræsentanter ansat i folkeskolen. Disse tillidsrepræsentanter kan søge alle hold. Hvis du ikke er ansat i folkeskolen, opfordrer vi dig til at søge det hold, der passer med din ansættelsesform, så er chancen for, at du kommer sammen med andre med samme ansættelsesmæssige baggrund som dig selv størst. Nedenfor kan du se, hvordan ansættelsesstederne er fordelt. Alle har dog mulighed for at prioritere alle hold, hvis det passer bedst af tidsmæssige årsager. Deltagelse på et bestemt hold kan ikke garanteres. Men hvis du benytter prioriteringsmuligheden, bestræber vi os på, at du optages på et af de uddannelsesforløb, du har prioriteret højt.

### **Tillidsrepræsentanter i folkeskolen kan søge alle hold – resten opfordres til at søge efter ansættelsessted**

Hold ORG-01 – PPR og UU-centre

Hold ORG-02 – Tilbud om børnepasning

Hold ORG-03 – TR ved de regionale skoler med specialundervisning for børn og voksne

Hold ORG-04 – TR på professionshøjskolerne og folkeskolen

Hold ORG-05 – TR på private gymnasieskoler og husholdnings- og håndarbejdsskoler

Hold ORG-06 – TR i Dansk Røde Kors og folkeskolen

Hold ORG-07 – TR ved specialundervisning for voksne i kommunerne

Hold ORG-08 – TR ved statslige styrelser mv.

Hold ORG-09 – TR på social- og sundhedsskolerne

Hold ORG-10 – PPR og UU-centre

Hold ORG-11 – Ingen speciel målgruppe

Tilmeldingsfristen er den 15. april 2010.

## Organisationsuddannelse 2010

---

### De 3 grundmoduler – holdoversigt

<b>Ref.nr.</b>	<b>Modul</b>		<b>Kursussted</b>
ORG-01	1. modul	13. – 15. oktober 2010	Sinatur Hotel Storebælt
	2. modul	10. – 13. januar 2011	Sinatur Gl. Avernæs
	3. modul	22. – 24. august 2011	Sinatur Hotel Haraldskær
ORG-02	1. modul	25. – 27. oktober 2010	Sinatur Hotel Storebælt /børn
	2. modul	18. – 21. januar 2011	Sinatur Hotel Storebælt/børn
	3. modul	24. – 26. august 2011	Sinatur Hotel Storebælt/børn
ORG-03	1. modul	27. – 29. oktober 2010	Sinatur Gl. Avernæs
	2. modul	24. – 27. januar 2011	Sinatur Hotel Haraldskær
	3. modul	31. aug. – 2. sep. 2011	Sinatur Hotel Storebælt
ORG-04	1. modul	8. – 10. november 2010	Sinatur Hotel Storebælt
	2. modul	25. – 28. januar 2011	Sinatur Hotel Storebælt
	3. modul	5. – 7. september 2011	Sinatur Hotel Haraldskær
ORG-05	1. modul	10. – 12. november 2010	Sinatur Gl. Avernæs
	2. modul	31. januar – 3. februar 2011	Sinatur Hotel Storebælt
	3. modul	7. – 9. september 2011	Sinatur Hotel Haraldskær
ORG-06	1. modul	15. – 17. november 2010	Sinatur Hotel Haraldskær
	2. modul	1. – 4. februar 2011	Sinatur Gl. Avernæs
	3. modul	19. – 21. september 2011	Sinatur Hotel Storebælt
ORG-07	1. modul	15. – 17. november 2010	Sinatur Gl. Avernæs
	2. modul	7. – 10. februar 2011	Sinatur Hotel Haraldskær
	3. modul	21. – 23. september 2011	Sinatur Hotel Storebælt
ORG-08	1. modul	22. – 24. november 2010	Sinatur Hotel Haraldskær
	2. modul	8. – 11. februar 2011	Sinatur Gl. Avernæs
	3. modul	27. – 29. september 2011	Sinatur Hotel Storebælt
ORG-09	1. modul	24. – 26. november 2010	Sinatur Hotel Haraldskær
	2. modul	28. februar – 3. marts 2011	Sinatur Hotel Haraldskær
	3. modul	28. – 30. september 2011	Sinatur Gl. Avernæs
ORG-10	1. modul	29. november – 1. december 2010	Sinatur Gl. Avernæs
	2. modul	1. – 4. marts 2011	Sinatur Hotel Storebælt
	3. modul	3. – 5. oktober 2011	Sinatur Hotel Haraldskær
ORG-11	1. modul	1. – 3. december 2010	Sinatur Hotel Haraldskær
	2. modul	7. – 10. marts 2011	Sinatur Hotel Storebælt
	3. modul	5. – 7. oktober 2011	Sinatur Gl. Avernæs

## Praktiske oplysninger

Her kan du læse de praktiske oplysninger i forbindelse med organisationsuddannelsen

### Sted

Bortset fra central intro holdes alle delene af organisationsuddannelsen på foreningens kursuscentre.

### Tilmelding

På Danmarks Lærerforenings hjemmeside kan du se, hvilke kurser der tilbydes. For at tilmelde dig et kursus, skal du imidlertid først være logget på **Min Side** (medlem.dlf.org). Hvis det er første gang, du skal ind på **Min Side**, skal du logge på ved at taste dit medlemsnummer eller cpr.nr. i feltet med samme navn. Herefter tages adgangskoden, der består af hele cpr.nr. Adgangskoden kan ændres senere under **Personlige oplysninger** på **Min Side**. På kursuslisten findes de kurser, vi tilbyder. Ved tilmelding klikkes der på kursustavlen og mere information følger. Ved at klikke på **Mere Info** er der mulighed for at læse mere om selve kurset. Klik på det røde link **Tilmeld dig her** og følg tilmeldingsflowet.

### Tjenestefrihed

I forbindelse med bekræftelse på optagelse fremsendes tjenestefrihedsansøgning.

### Afbud

Afbud til uddannelserne **skal** meddeles afdelingen for kursus- og kompetenceudvikling så hurtigt som muligt. Er afbuddet ikke modtaget, inden kurset begynder, bliver kredsen opkrævet betaling for et gennemsnitligt kursusdøgn på 1.700 kr.

Kredsen kan ikke uden forudgående aftale sende en anden deltager end den tilmeldte.

### Transport

Danmarks Lærerforening dækker dine rejseudgifter efter gældende regler. Du får en folder med information om vilkårene for transport, når du i øvrigt får materialer til kurserne.

### Spørgsmål

Har du spørgsmål i forbindelse med organisationsuddannelsen, kan du kontakte Helle Pilgaard, afdelingen for kursus- og kompetenceudvikling på telefon 33 69 63 00 mellem kl. 8.30 - 16.00, fredag mellem 8.30 - 15.00.